

Brochure

Benefits

Inhoudsopgave

Over BCS Benefits	Blz 3
De Benefit Manager	Blz 4
De Benefit Shop	Blz 8
Het Personal Benefits Statement	Blz 10
‘Waar ik werk’	Blz 12
Tijd voor een persoonlijke demo?	Blz 15



Over BCS Benefits

BCS Benefits staat voor modern werkgeverschap. Daar bedenken wij sinds 1998 al oplossingen voor. De definitie van deze term mag in de loop der jaren dan veranderd zijn, de uitgangspunten zijn wat ons betreft nog altijd gelijk: inzicht, communicatie & keuzevrijheid in arbeidsvoorwaarden. Ons ideaal is een wereld waarin alle medewerkers met plezier naar hun werk gaan. Met onze oplossingen leveren wij daar een positieve bijdrage aan.

Het mag duidelijk zijn. Wij geloven in keuzevrijheid. Daarom ontwerpen en leveren wij softwarematige oplossingen voor persoonlijke keuze budgetten, flexibele arbeidsvoorwaarden en communicatie over arbeidsvoorwaarden. In de afgelopen 25 jaar hebben we ruim 300 organisaties, groot en klein, in verschillende sectoren geholpen. Onze oplossingen zijn cao onafhankelijk en geschikt voor alle type organisaties óf als brancheoplossing. Ze kenmerken zich door gebruiksgemak en flexibiliteit. Zo zijn we van mening dat jouw regelingen leidend zijn en niet onze software.

Samen stellen wij jouw mensen centraal. Het gevolg? Onze oplossingen sluiten aan bij de denk- en handelwijze van medewerkers in alle lagen van de organisatie (alle doelgroepen) waardoor acceptatie en gebruik van onze oplossingen hoog is.

Medewerkers zelf keuzes laten maken in hun voorwaarden en regelingen past in deze tijd. Enerzijds, omdat het past binnen een maatschappelijke trend waarin individualisering en keuzevrijheid een belangrijke rol spelen. Anderzijds is het voor steeds meer bedrijven een strategische keuze. Keuzevrijheid en flexibilisering van arbeidsvoorwaarden is namelijk beter voor medewerker én voor werkgever. Het voelt goed, wekt vertrouwen en versterkt het 'wij-gevoel'.

De Benefit Manager

Meer grip op arbeidsvoorwaarden binnen jouw organisatie

De Benefit Manager is de basismodule van onze oplossing. Het is een volwaardig, overzichtelijk en intuïtief portaal dat actuele informatie geeft aan de medewerker. Vanuit de Benefit Manager worden de relevante BCS Benefits Modules en functionaliteiten aangeboden aan gebruikers. Het concept bestaat dan ook altijd uit de Benefit Manager met tenminste één aanvullende module die in zowel Nederlands als Engels wordt opgeleverd. Het is tevens mogelijk om vanuit de Benefit Manager applicaties van andere leveranciers te openen. Wel zo efficiënt.

De Benefit Manager bevat zogenaamde module overstijgende functionaliteit. Profielinformatie, het privacy statement, een disclaimer, FAQ, maar ook cao-teksten kunnen onderdeel zijn van de Benefit Manager. Daarnaast maken de gegevensuitwisseling en authenticatie (het inloggen) deel uit van de Benefit Manager.

Naast de beoogde effectiviteit, vinden wij gebruik en veiligheid ook een belangrijk punt. Om die reden bieden wij onze software aan als Software as a Service (SaaS). Dit betekent dat wij verantwoordelijk zijn voor het beheer en onderhoud.

Wij hosten de applicatie en vanuit onze professionele SaaS-omgeving stellen we deze beschikbaar aan jouw medewerkers. Een device (laptop, tablet, telefoon), een internetverbinding en een browser volstaan om de applicatie te kunnen gebruiken.

Om de veiligheid te kunnen garanderen maken wij gebruik van verschillende protocollen, welke verderop uitgebreid worden uitgelegd. Tot slot willen wij de acceptatie en herkenning voor de medewerkers vergroten, door de Benefit Manager geheel in eigen huisstijl op te leveren. Hoe dat eruit moet zien, bepalen we samen.

BCS Benefits Modules

BCS ontwikkelt modules waarmee invulling gegeven kan worden aan jouw strategische HR-beleid. Daarnaast kan het dienen om de HR-doelstellingen te ondersteunen. Organisatiedoelen zijn hierin leidend en onze technologie is daarbij ondersteunend; niet denkend in onze requirements, maar juist in de wensen van jouw organisatie en jullie medewerkers. Vanuit de Benefit Manager is een uitgebreid pakket aan modules te ontsluiten. De rijke functionaliteit in deze modules is voor een groot deel ontstaan in samenspraak en co-creatie met onze klanten. Doordat wij onze klanten betrekken bij de ontwikkeling van onze functionaliteit, sluiten onze modules naadloos aan op jullie HR-processen. Voor een uitgebreide beschrijving van bovenstaande modules verwijzen wij graag naar pagina 8 tot en met 13 van deze brochure.

BCS heeft de volgende standaard modules beschikbaar:

- Benefit Shop
- Personal Benefits Statement
- Arbeidsvoorwaardenvergelijking
- Duurzaam inzetbaarheidsshop
- Travel & expenses
- Urendeclaraties
- Zorgverlof
- Waar ik werk
- WPM module



Gegevensuitwisseling

Voor een goede werking van de Benefit Manager, zal er op regelmatige basis medewerker data aangeleverd worden vanuit jouw HR, verlof en/of payrollstelsel. En voor de verwerking van gemaakte keuzes, zal de Benefit Manager salaris- en/of verlofmutaties aanleveren aan jouw HR, verlof en/of payrollstelsel. Hiervoor wordt een gegevensuitwisseling opgezet met alle relevante systemen.

In de afgelopen 25 jaar, hebben wij veel ervaring opgedaan met het uitwisselen van gegevens. Wij koppelen naadloos met alle HR/payroll systemen. Hierbij zijn we flexibel in de technieken, bestandsformaten en frequenties waarin data uitgewisseld moet worden.

Authenticatie

Om toegang te krijgen tot de Benefit Manager dienen gebruikers in te loggen en worden zij door de applicatie geauthenticeerd. Voor een optimale gebruikerservaring vindt authenticatie (het inloggen) bij voorkeur plaats via single sign on. Maar ook het inloggen met een gebruikersnaam & wachtwoord is nog steeds mogelijk. Ook het gebruik van beide methoden naast elkaar is een optie.

Het standaardprotocol voor authenticatie via single sign on is SAML 2.0., maar andere protocollen worden ook ondersteund. Wanneer er gekozen wordt voor een afwijkend protocol wordt voorafgaand aan de daadwerkelijke implementatie een proof of concept uitgevoerd. Daarnaast behoort ook two-factor authenticatie tot de mogelijkheden.

Look & feel

Aangezien iedereen zijn eigen voorkeur heeft voor mobiel, tablet of pc, hebben wij hier rekening mee gehouden. De Benefit Manager is full responsive, waardoor de applicatie op ieder device even volwaardig, overzichtelijk en intuïtief werkt. De Benefit Manager wordt opgeleverd in jullie huisstijl. Dit zorgt voor een hoge mate van herkenbaarheid voor gebruikers, wat de acceptatie ook weer ten goede komt.

Administrator module

De Administrator module is een belangrijk onderdeel van de Benefit Manager. Met behulp van deze tool kunnen door hiervoor benoemde functionarissen specifieke beheerstaken uitgevoerd worden. Hieronder is een opsomming opgenomen van de belangrijkste functionaliteit in de Administrator module.

- Expertmodule
- Dashboard gegevensuitwisseling en processen
- Beheer van basisgegevens en uitgangspunten
- Beheer van transacties
- Managementrapportages
- Facteren van keuzes & transacties
- Tekst onderhoud
- Beheer van systeemparemeters, looncodes & verwerkingsperiodes

Manager module

Indien er voor specifieke processen goedkeuring van de leidinggevende nodig is, hebben we de manager module ontworpen. In de manager module wordt, op basis van beschikbare gegevens, een relatie gelegd tussen medewerkers en hun leidinggevende. Dit zorgt ervoor dat een leidinggevende alleen zijn 'eigen' medewerkers te zien krijgt.

Workflows en processen

Voor een optimale werking van het systeem en haar processen wordt op klantniveau een aantal workflows ingericht. Dit doen wij op basis van nut en noodzaak. In praktijk zijn dit vooral processen die zorg dragen voor het inlezen en verwerken van medewerkergegevens, voor het aanleveren van mutaties aan de bronsystemen en voor de afhandeling van een user op het moment dat deze in- of uit dienst treedt.

Naast deze processen is het van belang om workflows in te richten die ervoor zorgen dat keuzes gewijzigd of stopgezet worden op het moment dat er uitgangspunten wijzigen, maar ook workflows die automatisch transacties aanmaken op basis van specifieke triggers of het verwerken van terugwerkende kracht mutaties.

De Benefit Manager kan omgaan met meerdere dienstverbanden, maandverloningen (12 perioden) en periodeverloningen (13 perioden). Deze onderwerpen hebben geen directe betrekking op de gegevensuitwisseling, maar zeker wel raakvlakken.

SaaS, privacy & security

Wij bieden Software as a Service (SaaS). Dit betekent dat wij verantwoordelijk zijn voor het beheer en onderhoud. Wij hosten de applicatie en vanuit onze professionele SaaS-omgeving stellen we deze beschikbaar aan jouw medewerkers. Een device (laptop, tablet, telefoon), een internetverbinding en een browser volstaan om de applicatie te kunnen gebruiken. Naast gebruiksgemak, hechten wij veel waarde aan privacy & security. Niet alleen omdat het wettelijk verplicht is, maar ook omdat wij van mening zijn dat er met de grootst mogelijke zorgvuldigheid moet worden omgegaan met de persoonlijke gegevens van jouw medewerkers. En omdat je altijd en overal op een veilige manier bij de gegevens moet kunnen. Om die reden maken wij gebruik van een aantal veiligheidsprotocollen:

- We zijn AVG (GDPR) compliant
- Procedures voor backup & recovery, disaster recovery, change management en monitoring
- 4 penetratietesten per jaar, uitgevoerd door een extern bureau
- We doen aan Security Event Monitoring
- We zijn ISO27001 gecertificeerd



Projectaanpak & samenwerking

Organisaties zijn allesbehalve standaard. Om die reden worden onze producten, met een hoge mate van standaardisatie, via configuratie voor jou op maat gemaakt. Door onze manier van werken (agile) zorgen we te allen tijde voor een soepele implementatie.

Hoe dat gaat?

1. We starten met een uitgebreide ontwerpfase. Tijdens deze fase bepalen we gezamenlijk de inhoud en werking van de applicatie. Alles wordt vervolgens vastgelegd in ontwerpdocumenten, waarvoor BCS penvoerder is. Tijdens deze fase wordt er tevens een ontwerp gemaakt voor jullie corporate huisstijl.
2. Als de ontwerpfase akkoord is, starten we met de realisatie en het configureren van de omgeving. Deze werkzaamheden voeren we uit in een aantal sprints. Aan het einde van een sprint wordt 'werkende software' opgeleverd en vindt er een demo plaats. Jullie kunnen vervolgens starten met het testen van de applicatie.
3. De implementatiefase. Pas als alle functionaliteiten gereed, getest en akkoord bevonden zijn, wordt de applicatie in gebruik genomen. Na afloop van deze fase, zal de applicatie in beheer genomen worden. Onze supportdesk maakt praktische werkafspraken met jullie beheerorganisatie.
4. Deze afspraken worden vastgelegd in een Dossier Afspraken en Procedures. Incidenten en vragen kunnen ingediend worden via een online ticketsysteem, waarin ook de actuele status van tickets zichtbaar is.
5. Al onze klanten worden gekoppeld aan een ervaren accountmanager die als aanspreekpunt dient voor alle niet support gerelateerde vragen. Wij zijn van mening dat accountmanagement proactief gedaan moet worden. Om die reden zijn er met enige regelmaat contactmomenten, waarin de samenwerking besproken en geëvalueerd wordt.
6. Tot slot. Het ontzorgen! Ongeacht de fase waarin jij je bevindt, willen wij meedenken en ondersteunen. Zowel voorafgaand, tijdens als na een implementatietraject kan je als klant rekenen op volledige aandacht en commitment. Dit geldt niet alleen voor de accountmanager, maar voor ons gehele team dat dagelijks met veel passie en plezier werkt aan mooie oplossingen. Voor jou, maar vooral voor je medewerkers.



De Benefit Shop

Keuzevrijheid in arbeidsvoorwaarden voor jouw medewerkers

De Benefit Shop is het beste te vergelijken met een webwinkel waarin de arbeidsvoorwaarden, keuzemogelijkheden en budgetten van jouw organisatie terug te vinden zijn. Medewerkers kunnen in deze shop 24/7 keuzes maken die zij in die maand en op dat moment belangrijk vinden.

Complexe regelingen en keuzemogelijkheden kunnen op een eenvoudige manier worden aangeboden binnen de Benefit Shop. Daarnaast is de Benefit Shop uitermate geschikt om verschillende budgetten te ondersteunen. Bijvoorbeeld een Benefit Budget, een Duurzaam Inzetbaarheidsbudget of een Mobiliteitsbudget.

Het systeem werkt met maandcycli die naadloos aansluiten op de payroll cyclus. De actuele maandelijkse bestedingsruimte bestaat uit een of meerdere arbeidsvoorwaardelijke budgetten.

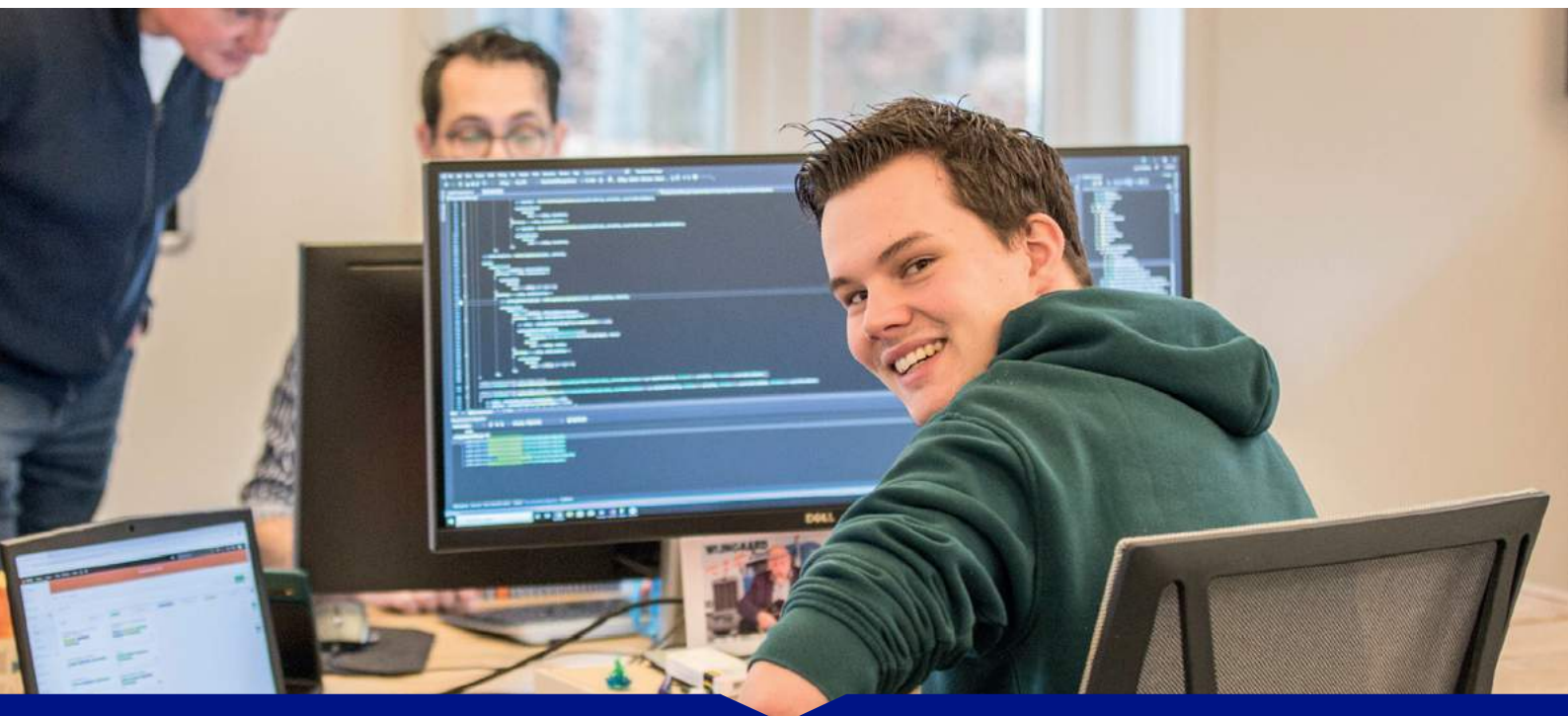
De bestedingsruimte wordt op een heldere manier aan de medewerker inzichtelijk gemaakt en het is direct duidelijk welk gevolg een keuze heeft voor

het bruto-nettosalaris. Daarnaast biedt het systeem ook de mogelijkheid om (een deel van) het budget te sparen of juist (een deel van) het gespaarde budget uit te laten keren. Het enige dat je medewerkers moeten doen is kijken, kiezen en bevestigen.

What's in it?

Keuzemogelijkheden in alle denkbare soorten. Welke keuzemogelijkheden er in de shop komen te staan, bepaal je zelf. Zolang er maar keuzemogelijkheden zijn. Denk hierbij aan het aan- of verkopen van verlofuren, het herstellen van arbeidsvoorwaarden, het terugkopen van oude verlofrechten of het gericht sparen voor vakantietoeslag. Maar het kan ook gaan om keuzemogelijkheden waarmee medewerkers, al dan niet binnen de werkkostenregeling, fiscaal voordeel kunnen behalen. Het uitrusten van fiscale ruimte, reiskosten of het declareren van een fiets bijvoorbeeld.

Tot slot kunnen binnen de Benefit Shop ook verzekerbare arbeidsvoorwaarden ondergebracht worden.



Voordelen voor de werkgever:

1. Flexibele arbeidsvoorwaarden dragen bij aan modern werkgeverschap.
2. Meer waardering voor het arbeidsvoorwaardenpakket vanuit de medewerker.
3. Onderscheidend vermogen. Krachtig instrument bij het aantrekken en behouden van medewerkers.
4. Verhoging van de Employee Experience.
5. Slimme processen voor het ontzorgen van zowel de HR-afdeling als de administratie.

Voordelen voor de medewerker:

1. Arbeidsvoorwaarden op maat door keuzevrijheid in arbeidsvoorwaarden.
2. Een one-stop-shop voor alle benefits & regelingen.
3. Keuzes maken op ieder gewenst moment, op ieder gewenst device.
4. Direct inzicht in de bruto-netto-effecten van keuzes.
5. Zelf verantwoordelijk voor budget, beloning, fiscale gevolgen en lange termijn.



Deze bedrijven gingen u voor:

- Randstad
- Philips
- Enexis
- Vanderlande
- VodafoneZiggo
- Abbott
- Aon
- Vattenfall
- CompaNanny
- EuroNext



Het Personal Benefits Statement

Inzicht in het totale beloningspakket

Veel medewerkers hebben een incompleet beeld van het arbeidsvoorwaardenpakket en de zaken die door de werkgever geregeld worden. Daarnaast komt het in de praktijk vaak voor dat de waarde van het arbeidsvoorwaardenpakket niet juist wordt ingeschat. Met het Personal Benefits Statement (PBS) hebben medewerkers 24/7 inzicht in het totale beloningspakket en de waarde hiervan.

Het Personal Benefits Statement stelt jou in staat om je medewerkers te informeren over het individuele arbeidsvoorwaardenpakket. Anders gezegd: het biedt inzicht in de totale beloning. En wanneer mogelijk de geldelijke waarde. Binnen deze module is simulatie mogelijk, waardoor al snel duidelijk wordt welke gevolgen bepaalde wijzigingen hebben. De module bevat een overzicht van de (arbeidsvoorwaardelijke) rechten, regelingen en verzekeringen die van toepassing zijn op een specifieke medewerker.

What's in it?

Een compleet en overzichtelijke presentatie van verstrekte beloningen. Denk hierbij aan inkomen, verlof, pensioen, opleiding, vervoer en mobiliteit. Deze gegevens worden gepresenteerd door tekst, cijfermatige overzichten en grafische elementen. Zo sluit het aan bij de manier waarop jij met je medewerkers wilt communiceren en heeft het de uitstraling die je gewend bent. Het ontwerpen van deze overzichten doen we bij voorkeur in co-creatie.

Naast een volledig overzicht is het binnen deze module ook mogelijk om te simuleren. Hierdoor kunnen medewerkers real-time zien wat de gevolgen zijn, wanneer zij hun arbeidsvoorwaarden wijzigen. Voorbeelden hiervan zijn: Wat zijn de gevolgen voor mijn inkomen wanneer ik parttime ga werken? Of wat zijn de netto kosten van een leaseauto?

Voordelen voor de werkgever:

1. Communicatie over flexibele arbeidsvoorwaarden draagt bij aan modern werkgeverschap en zorgt voor meer binding en betrokkenheid van je medewerker.
2. Communicatie over en inzicht in het totale beloningspakket leidt tot een betere bewustwording, meer waardering en een hogere tevredenheid bij de medewerker.
3. Minder vragen van medewerkers door heldere communicatie.
4. Onderscheidend vermogen met betrekking tot personeelswerving. Krachtig instrument bij het aantrekken en behouden van medewerkers.
5. Verbetering van de Employee Experience.

Voordelen voor de medewerker:

1. 24/7 actueel inzicht in de individuele arbeidsvoorwaarden in één duidelijk overzicht.
2. Een laagdrempelige en eenvoudige manier om een compleet overzicht te krijgen in de waarde van de totale beloning.
3. Duidelijkheid over wat bedrijfsbrede regelingen, zoals beschreven in een cao of personeelshandboek, betekent.
4. Eenvoudig vergelijken van de arbeidsvoorwaarden, bijvoorbeeld bij cao-wijzigingen of bij een aanbod van een andere werkgever.
5. Simulatie mogelijkheden geven inzicht in de effecten van keuzes, zoals de gevolgen van meer of minder werken.
6. Meer kennis en inzicht, waardoor er bewuster arbeidsvoorwaardelijke keuzes gemaakt kunnen worden.

Het Personal Benefits Statement is toegankelijk vanuit de Benefit Manager. Dit is de basismodule van onze software.

De volgende zaken maken hier standaard onderdeel van uit:

- Saas-omgeving
- AVG proof
- Naadloze gegevensuitwisseling
Authenticatie via single sign on
- Huisstijl
- Administrator module
- Manager module
- Workflows & processen

Deze bedrijven gingen u voor

- Heineken
- Philips
- DSM-Firmenich
- Vanderlande
- VodafoneZiggo
- CompaNanny
- EuroNext

‘Waar ik werk’

Registratie voor vergoedingen en WPM

Times are changing. Niet alleen wordt er tegenwoordig veel meer vanuit huis gewerkt, ook het uitkeren van een vaste reiskostenvergoeding is (gedeeltelijk) aan banden gelegd door de overheid. Het gevolg: een hoop uitzoekwerk en veel administratieve rompslomp door het verplicht vastleggen van de werkelijke gemaakte reisbewegingen.

Reiskostenvergoeding

Het uitzoeken zit vooral in het in kaart brengen van het reisgedrag van medewerkers. Wie 36 weken per jaar of 128 dagen per jaar naar een vaste werkplek reist, heeft namelijk nog wel recht op een vaste reiskostenvergoeding. Voldoen je medewerkers niet aan deze criteria, dan mogen de reiskosten enkel worden vergoed op nacalculatie of op basis van declaratie.

Als werkgever mag je de hoogte van de reiskostenvergoeding zelf bepalen. Redelijk standaard is € 0,23 per km. Betaal je meer, dan moet je weten dat er over het bedrag boven deze wettelijke vergoeding wel loonheffing wordt ingehouden. Kortom, veel werk voor de medewerker, HR en/of de salarisadministratie.

Thuiswerkvergoeding

Een ander punt om rekening mee te houden is de vergoeding voor thuiswerken. Toen we in het voorjaar van 2020 ineens zoveel mogelijk thuis moesten werken, werd er niet direct gesproken over een thuiswerkvergoeding.

Nu we een aantal jaar verder zijn, is er een gerichte vrijstelling voor de thuiswerkvergoeding, te weten € 2,35 per gewerkte thuiswerkdag. Dit brengt het volgende vraagstuk met zich mee: hoe kunnen thuiswerkdagen geregistreerd en vergoed worden?

Waar ik werk

Toch hoeft het allemaal niet zo lastig te zijn. Wie al met onze software werkt, weet dat BCS Benefits de nodige ervaring heeft met registraties, declaraties en voeden van bestaande salarisadministratiesystemen. Het bedenken en maken van een oplossing om enerzijds medewerkers te laten registreren waar ze gewerkt hebben en anderzijds op basis van deze registratie een vergoeding te bepalen, past dan ook prima in dit straatje. Onze module ‘Waar ik werk’ is hier het resultaat van. Lekker overzichtelijk en met zo min mogelijk klikken natuurlijk.

De ‘waar ik werk’ module is voor jullie medewerkers toegankelijk vanuit onze Benefit Manager.

De volgende zaken maken hier standaard onderdeel van uit:

- Software as a Service in een professionele SaaS-omgeving
- AVG proof
- Naadloze gegevensuitwisseling
- Authenticatie via single sign on of gebruikersnaam/wachtwoord
- Huisstijl
- Administrator module
- Manager module
- Workflows & processen

Snel, makkelijk & overzichtelijk

Binnen de module ‘Waar ik werk’ kunnen medewerkers heel eenvoudig registreren waar zij die dag werken: thuis, op kantoor (vestiging) of een andere externe locatie. Op basis van de registratie en de regeling van de organisatie, wordt berekend op welke vergoeding de medewerker recht heeft en hoeveel er zal worden uitgekeerd (netto en/of bruto). Hierdoor werkt het niet alleen voor de medewerker snel, makkelijk en overzichtelijk maar ook voor de salarisadministratie.

Voordelen voor werkgever:

1. Significante beperking zoekwerk en administratieve lasten bij HR en/ of salarisadministratie.
2. Snel, makkelijk en overzichtelijk bepalen welke reiskosten en/of thuiswerkvergoeding de medewerker krijgt.
3. Eenvoudig uit te breiden met registratie en declaratie mogelijkheden voor zakelijke dienstreizen en onkosten.
4. Op basis van deze registraties kan automatisch een fiscale ruimte reiskosten bepaald worden. Deze ruimte kan door medewerkers eenvoudig uitgeruild worden.
5. Eenvoudig uit te breiden met andere BCS modules, zoals Benefit Shop of Personal Benefits Statement.
6. Een uitgebreide registratie van alle zakelijke kilometers inclusief type vervoer, zodat er eenvoudig kan worden voldaan aan de Rapportageverplichting werkgebonden personenmobiliteit.

Voordelen voor medewerkers:

1. Laagdrempelig en snel registreren waar je die dag werkt: thuis, op kantoor of een externe locatie.
2. Helder en realtime inzicht in de vergoeding(en) waar je recht op hebt.
3. Direct inzicht in de fiscale ruimte reiskosten.



Deze bedrijven gingen u voor

- Teijin Aramid
- Enexis
- Thermon Europe
- Philips
- Regionaal Instituut Dyslexie
- Bonusan
- 3B Wonen
- Agristo

A photograph of three business professionals in an office setting. A woman on the left with glasses and a grey blazer is smiling. A man in the center with glasses and a brown sweater is also smiling. A woman on the right with dark hair is looking towards the man. They appear to be in a meeting or collaborative work environment.

Tijd voor een persoonlijke demo?

- ✓ Inzicht in modules en functionaliteiten
- ✓ Afgestemd op jouw wensen en behoeften
- ✓ Stel al je vragen

Maak kennis met onze software! Overstappen naar een nieuw pakket doe je niet zomaar, dat begrijpen we heel goed. Onze accountmanagers geven je graag eerst een persoonlijke demo zodat je onze software nog beter kunt leren kennen voordat je keuzes gaat maken.

[Lees meer](#)